

ESTADO DO RIO GRANDE DO SUL  
**CÂMARA MUNICIPAL DE VEREADORES**  
**CRUZEIRO DO SUL**

**PROPOSIÇÃO 050/2005**

**CRUZEIRO DO SUL, 7 DE NOVEMBRO DE 2005**

A Vereadora abaixo subscrita, vem submeter à apreciação dos colegas Edis desta Câmara de Vereadores a seguinte:

**PROPOSIÇÃO**

Que o Poder Executivo Municipal realize um estudo e, posteriormente, encaminhe um projeto de lei para transformar parte do bairro Eleonora Haenssgen novamente em Vila Célia.

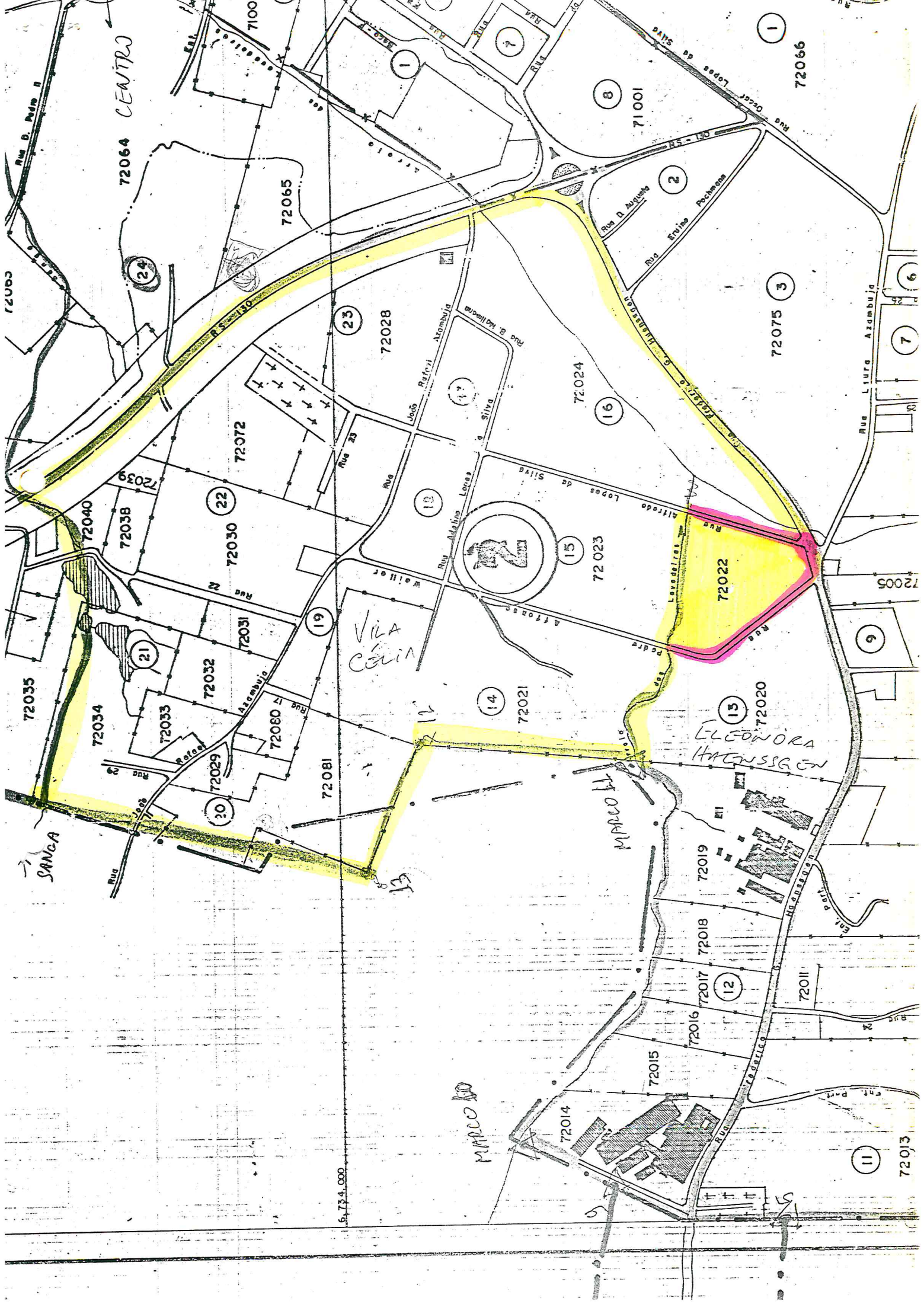
Os moradores que gostariam de voltar a pertencer ao bairro Vila Célia são os que possuem suas propriedades na área destacada no mapa anexo, o qual é parte integrante desta proposição.

Também integra esta proposição o abaixo-assinado que demonstra a vontade dos moradores acima referidos.

Justifica-se a proposição com o fato de que tais moradores ajudaram na construção, desenvolvimento e história do bairro Vila Célia e, agora que este está prestes a constituir sua Associação de Moradores e a aprovar o estatuto social da entidade, estas famílias ficariam excluídas do núcleo habitacional a que sempre pertenceram.

Conto com a aprovação dos colegas Vereadores.

  
**Adriana Isabel Gracia da Rosa**



72064 CENTRO

72063

72035

SANGA

72040

72038

72034

72033

72032

72029

72080

72081

72082

72083

72084

72085

72086

72087

72088

72089

72090

72091

72092

72093

72094

72095

72096

72097

72098

72099

72100

72101

72102

72103

72104

72105

72106

72107

72108

72109

72110

72111

72112

72113

72114

72115

72116

72117

72118

72119

72120

72121

72122

72123

72124

72125

72126

72127

72128

72129

72130

72131

72132

72133

72134

72135

72136

72137

72138

72139

72140

72141

72142

72143

72144

72145

72146

72147

72148

72149

72150

72151

72152

72153

72154

72155

72156

72157

72158

72159

72160

72161

72162

72163

72164

72165

72166

72167

72168

72169

72170

72171

72172

72173

72174

72175

72176

72177

72178

72179

72180

72181

72182

72183

72184

72185

72186

72187

72188

72189

72190

72191

72192

72193

72194

72195

72196

72197

72198

72199

72200

72201

72202

72203

72204

72205

72206

72207

72208

72209

72210

72211

72212

72213

72214

72215

72216

72217

72218

72219

72220

72221

72222

72223

72224

72225

72226

72227

72228

72229

72230

72231

72232

72233

72234

72235

72236

72237

72238

72239

72240

72241

72242

72243

72244

72245

72246

72247

72248

72249

72250

72251

72252

72253

72254

72255

72256

72257

72258

72259

72260

72261

72262

72263

72264

72265

72266

72267

72268

72269

72270

72271

72272

72273

72274

72275

72276

72277

72278

72279

72280

72281

72282

72283

72284

72285

72286

72287

72288

72289

72290

72291

72292

72293

72294

72295

72296

72297

72298

72299

72300

72301

72302

72303

72304

72305

72306

72307

72308

72309

72310

72311

72312

72313

72314

72315

72316

72317

72318

72319

72320

72321

72322

72323

72324

72325

72326

72327

72328

72329

72330

72331

72332

72333

72334

72335

72336

72337

72338

72339

72340

72341

72342

72343

72344

72345

72346

72347

72348

72349

72350

72351

72352

72353

72354

72355

72356

72357

72358

72359

72360

72361

72362

72363

72364

72365

&lt;